

강남구 공민구 참여의 소 표

강남구를 비롯한 서울시민·기업·단체 누구나 참여 가능한

우리동네 초록기부 챌린지



우리동네 초록기부 챌린지란?

강남구를 비롯한 서울시민과 기업·단체가 직접 참여해
일상 속 초록 공간을 만들어 나가는 참여형 기부 캠페인

우리동네 초록기부 챌린지

“ 함께 만드는 도시, 함께 누리는 녹지 ”

강남구 곳곳에 **여러분의 이름을 담은** 정원과 수목, 벤치를 만들어 주세요!

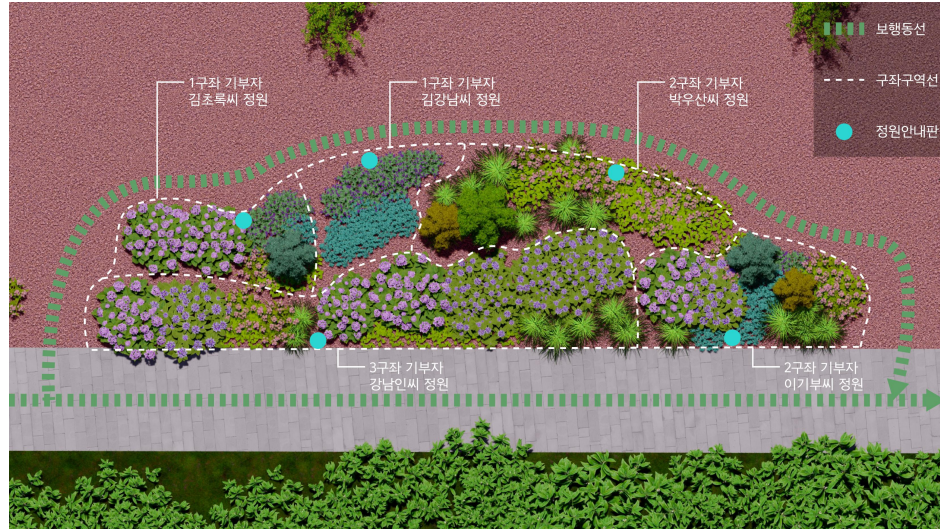
여러분의 참여로 강남구 공원·녹지·하천 환경이 개선되고

미래세대 아이들이 자연과 심을 누릴 수 있는 공간이 조성됩니다!



정원, 수목, 벤치 기부 중에 선택할 수 있어요!

정원을 기부하면,



우리동네 초록기부 챌린지 제1호 정원,
개포동·서근린공원에
나의 이름이 새겨진 정원이 만들어져요!

따숨정원, 머뭇정원
중에 선택할 수 있어요!

*1구좌당 기부금액 60만 원
여러 구좌 선택도 가능해요!

수목을 기부하면,



우리동네 초록기부 챌린지 제1호 정원,
개포동·서근린공원에
나의 이름이 새겨진 나무가 심겨져요!

산딸나무, 단풍나무
중에 선택할 수 있어요!

*수목당 기부금액 10만 원
중복 선택도 가능해요!

벤치를 기부하면,



우리동네 초록기부 챌린지 제1호 정원,
개포동·서근린공원에
나의 이름이 새겨진 벤치가 만들어져요!

1인용 벤치, 2인용 벤치, 야외 테이블 벤치
중에 선택할 수 있어요!

*벤치별 기부금액이 달라요.(50/100/250만 원)
중복 선택도 가능해요!

※ 정원, 수목, 벤치의 이미지, 위치 등 상세 내용은 '챌린지 안내서(pdf)'에서 확인할 수 있어요.

- 게시판 아래 '안내서 다운로드' 클릭!

정원은 세 가지 유형 중에 선택이 가능해요! (중복 선택도 가능)

※ 1구좌 = 3.3㎡ = 1평

구분	따숨정원	머뭇정원A	머뭇정원B
이미지			
규격	3.3㎡	3.3㎡	3.3㎡
식재구성	<p>별수국, 옥잠화, 황금조팝 무늬실유카, 에메랄드그린 리아트리스, 큰평의비름, 실은쑥, 사초에버골드, 왕아주가</p>	<p>상록무늬사초 목수국, 큰평의비름 황금조팝, 은쑥, 맥문동</p>	<p>상록사초, 실유카 그라스, 관중 비비추, 바위취, 구절초, 수호초</p>
기부 금액	60만원	60만원	60만원
참여 가능 수량	80	80	40
비고	양지정원	음지정원	음지정원(락가든)

※ 식재수종은 추후 변경될 수 있습니다.

수목은 두 가지 유형 중에 선택이 가능해요! (중복 선택도 가능)

구분	산딸나무	단풍나무
이미지	 <p>열매가 딸기와 비슷하게 생겨 산의 딸기나무라는 의미</p>	 <p>가을철 잎이 붉게 물들고, 손바닥 모양으로 갈라짐</p>
규격	H2.5 x R6	H2.0 x R6
특징	<ul style="list-style-type: none"> · 성상 : 낙엽활엽교목 · 개화시기 : 6월, 흰색 꽃 · 열매시기 : 9월 · 내공해성 강 	<ul style="list-style-type: none"> · 성상 : 낙엽활엽교목 · 개화시기 : 4~5월 검붉은 꽃 · 열매시기 : 9월 · 내공해성 강
꽃 말	사랑, 순수	소중한 추억
기부 금액	10만원	10만원
참여 가능 수량	100	100

벤치는 세 가지 유형 중에 선택이 가능해요! (중복 선택도 가능)

구분	1인용 벤치(벤치A)	2인용 벤치(벤치B)	야외 테이블 벤치
이미지			
규격	W600 × D670 × H940	W1500 × D590 × H910	W1740 × D1500 × H720
재질	Hardwood , STL-pipe	Hardwood	Hardwood, STL-pipe, STL-plate
설명	소파의 기본 실루엣을 모티브로 하나의 파이프가 다리, 등받이, 팔걸이로 연결되어 구조를 형성하는 미니멀 디자인의 공공 휴게시설	따뜻하고 편안한 분위기로 공원 뿐만 아니라 정원과도 잘 조화되는 목재 벤치	미니멀한 디자인의 일체형 피크닉 테이블 세트로 지속가능한 유지관리가 장점인 일체형 제품
기부 금액	50만원	100만원	250만원
참여 가능 수량	16	20	20

어떻게 참여하나요?

① 초록우산 홈페이지 게시글 아래 **1. 신청서 작성하기** 버튼 클릭

② 신청서 작성 (구글폼)

참여 유형 선택 ▶ 1. 정원 2. 수목 3. 벤치 중 선택 (중복 참여 가능)

세부 항목 선택 ▶ 정원·수목·벤치의 세부 항목 선택

기념 문구 작성 ▶ 정원·수목·벤치의 명패에 들어갈 기념 문구 작성

****제출 버튼까지 꼭 눌러 주세요!****

③ 다시 홈페이지로 돌아가 게시글 아래 **2. 후원 신청하기** 버튼 클릭

신청서에 작성한 내용에 맞게 후원금액과 개인정보를 입력하고 후원 신청을 진행해 주세요!

④ **신청서 작성 + 후원 신청** 까지 했다면 참여 완료!

※ 신청 기간: 2025년 상시 모집

<강남구 우리동네 초록기부 챌린지> 안내서

“

**100가지 이야기가 담긴
100개의 정원**

”

“이제 곧 태어날 손주를 위해 손주 이름으로 된 아름다운 정원을 선물하고 싶어요~”



60대 이00님

“결혼 10주년을 기념해서 우리가 첫 시작했던 이 동네에 발자취를 남기고 싶어요.”



40대 김00님

“강아지와 산책하던 이곳에서 행복했던 일들을 회상하며 늘 추억하고 싶어요.”



30대 한00님

“유년시절을 함께한 동창들과 함께 숲 가꾸기 사업에 참여하여 뜻 깊은 일을 하고 싶어요.”



00고등학교 30기 동창회

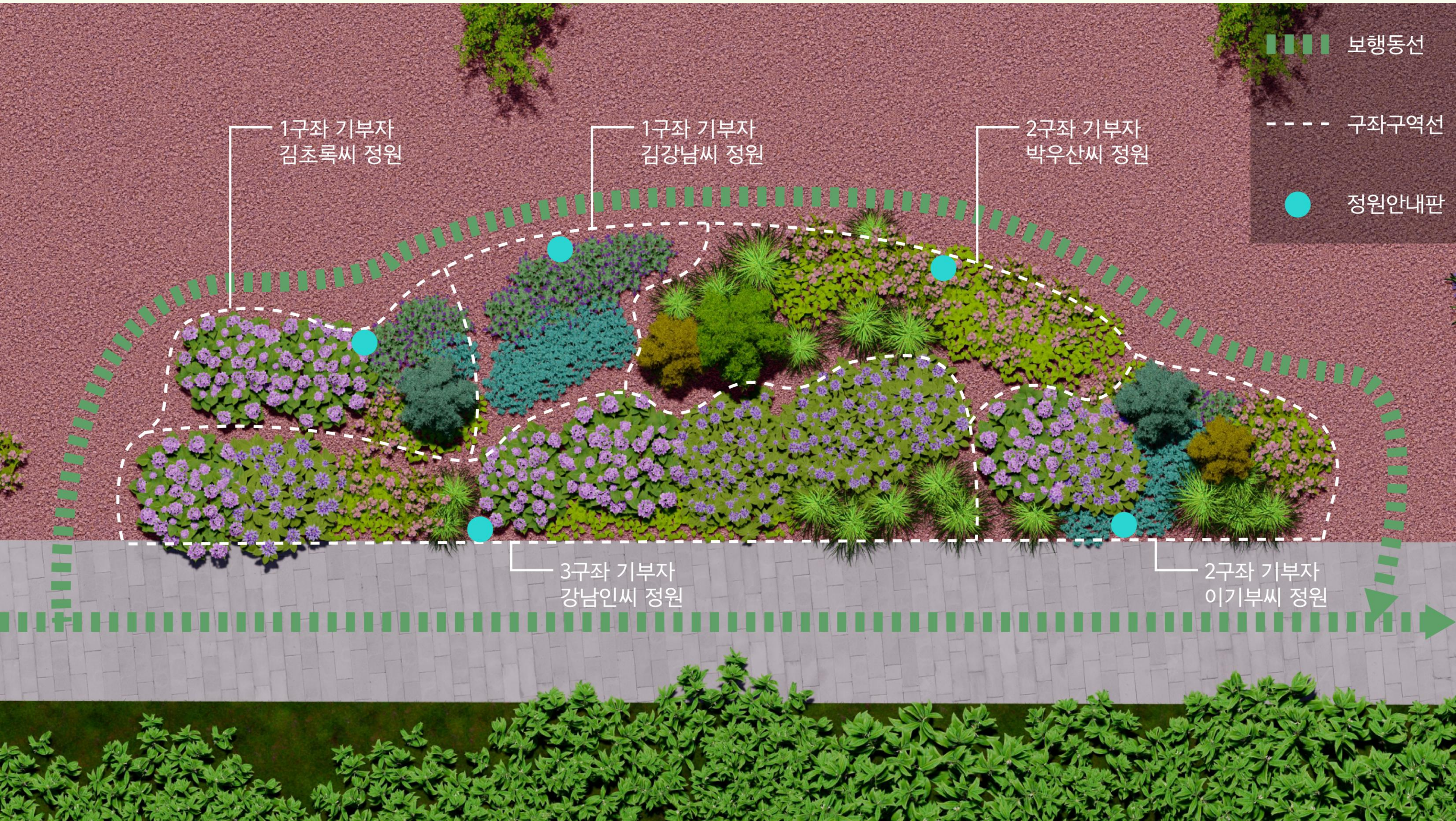
기부 참여 가능 항목

※ 1구좌 = 3.3㎡ = 1평

구분	기부 금액	예시 이미지	규격	참여 가능 수량(구좌/개)			비고	
				서	동	합계		
정원	따숨정원	60만원		3.3㎡	40	40	80	양지 정원
	머뭇정원A	60만원		3.3㎡	30	50	80	음지 정원
	머뭇정원B	60만원		3.3㎡	30	10	40	음지 정원 (락가든)
수목	산딸나무	10만원		H2.5 × R6	50	50	100	-
	단풍나무	10만원		H2.0 × R6	50	50	100	-
벤치	1인용 벤치 (벤치A)	50만원		1인용 벤치 W600 × D670 × H940	8	8	16	-
	2인용 벤치 (벤치B)	100만원		2인용 벤치 W1500 × D590 × H910	10	10	20	-
	야외 테이블 벤치	250만원		4인용 W1740 × D1500 × H720	10	10	20	-

*항목별 선착순 마감 / 중복 참여 가능

참여의 숲 - 정원 조성 이미지



정원 기부 명패 예시



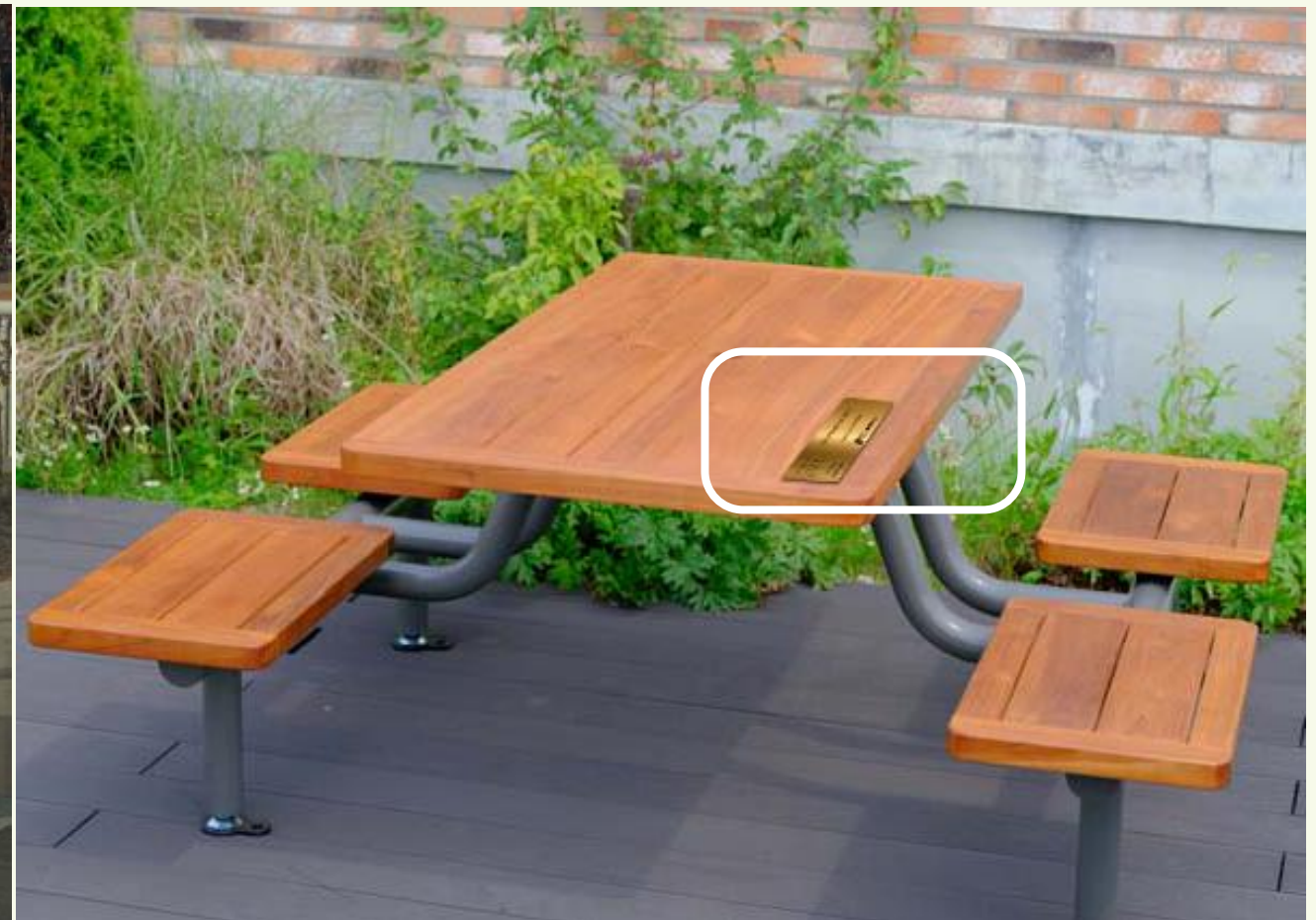
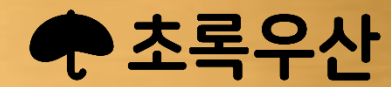
벤치 기부 명패 예시

우 리 동 네
초 록 기 부
챠 린 지

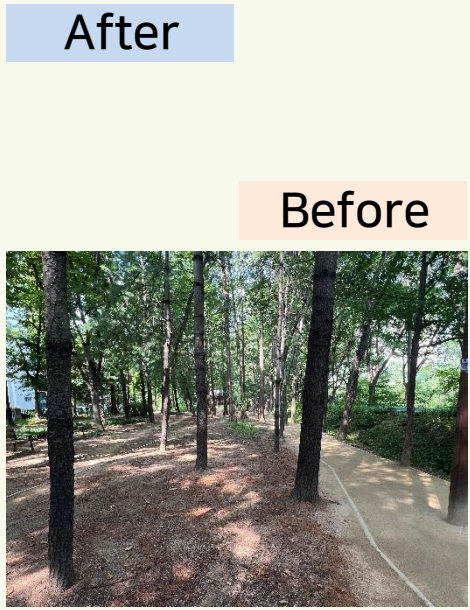
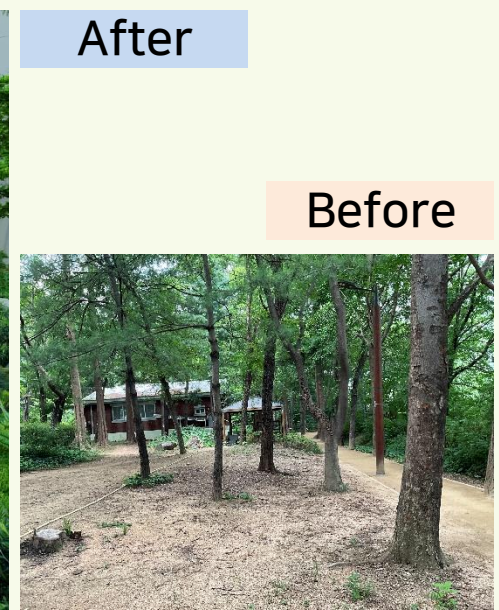
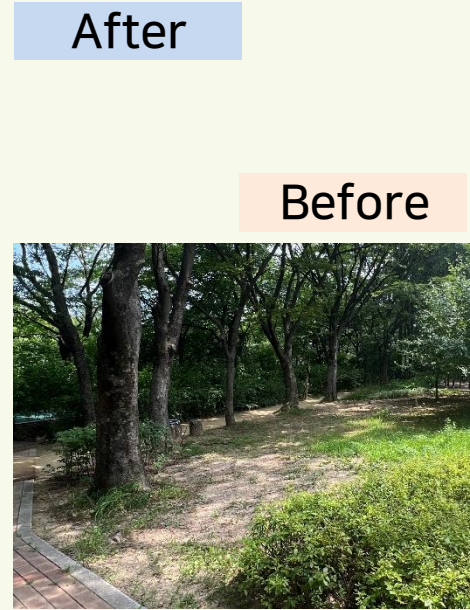
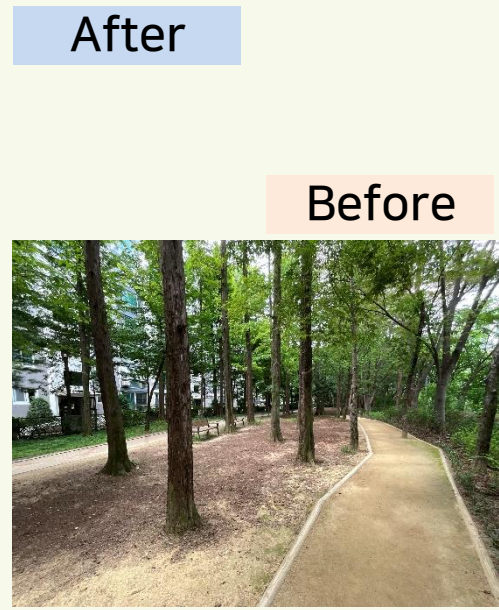
제 1호 참여의숲
벤치-001

“우리 김00 손주 태어나줘서 고맙다”

2025.10.20 기부자 김강남



참여의 숲 배치도-개포서공원



참여의 숲 조성 예시-개포서공원

▼ 따숨정원(양지정원) 조성 예시(After)



참여의 숲 조성 예시-개포서공원

▼ 머뭇정원A(음지정원) 조성 예시(After)

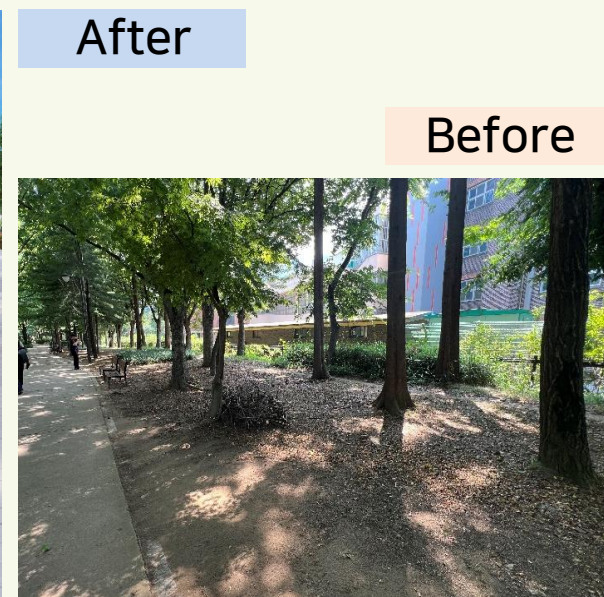
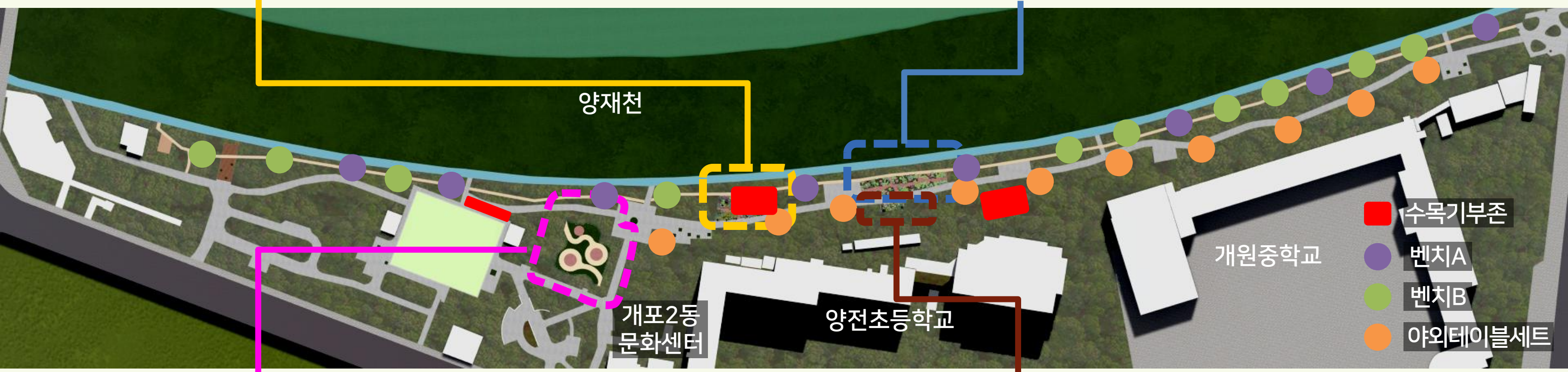
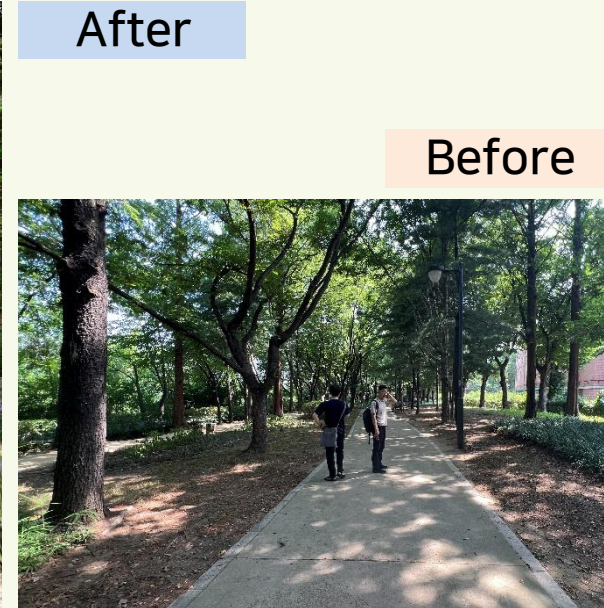
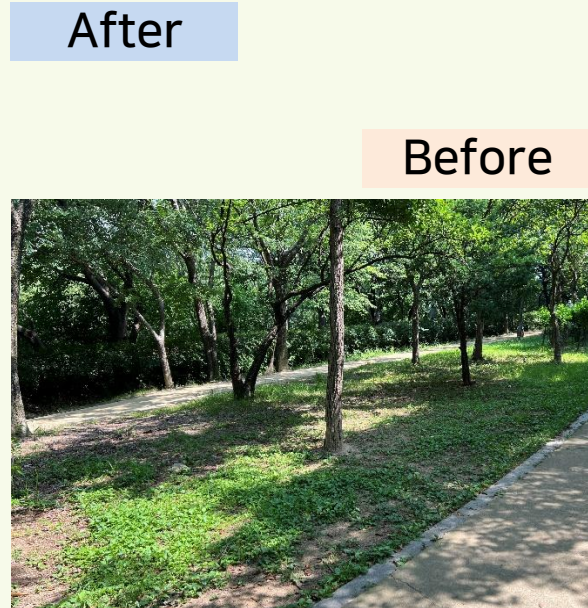


참여의 숲 조성 예시-개포서공원

▼ 머뭇정원B(음지정원) 조성 예시(After)

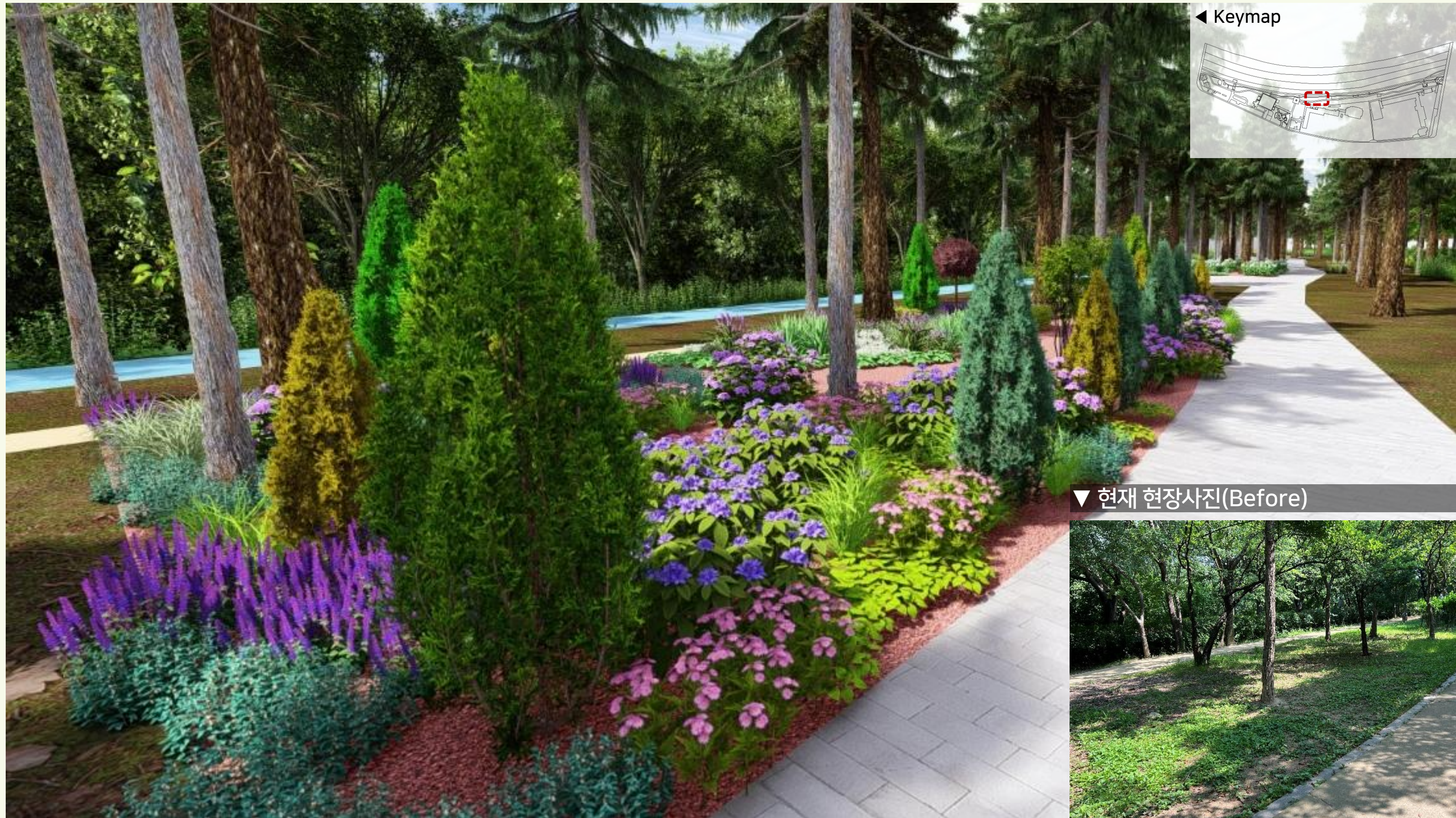


참여의 숲 배치도-개포동공원



참여의 숲 조성 예시-개포동공원

▼ 따숨정원(양지정원) 조성 예시(After)



참여의 숲 조성 예시-개포동공원

▼ 머뭇정원A(음지정원) 조성 예시(After)



참여의 숲 조성 예시-개포동공원

▼ 머뭇정원B(음지정원) 조성 예시(After)



제1호 정원 개포동·서근린공원

앞으로 더 많은 공원에 시민 참여 정원을 조성해 나갈 계획입니다.

"1호 정원의 주인공이 되어 주세요!"



참여자 예우

- ① 식재 기념행사 초청
- ② 후원확인서 수여
- ③ 기부금영수증 발행
- ④ 강남구 홈페이지 기부자 이름 등재
- ⑤ 조성 후 관리 인력배치
(*수목·벤치 10년, 정원 4년 공원녹지과 관리 예정)

문의. 초록우산 사회공헌협력본부
02-799-0453
cfsocial@childfund.or.kr